

Kixx D1

ВЫСОКОЭФФЕКТИВНОЕ МАСЛО ДЛЯ ДИЗЕЛЬНЫХ ДВИГАТЕЛЕЙ
 API CI-4/SL, ACEA E7/E2-07/B3/A2-02



ОПИСАНИЕ

Всесезонное дизельное моторное масло для тяжелых режимов эксплуатации, обладающее превосходными функциональными характеристиками. Специально разработано для применения в дизельных и бензиновых двигателях, работающих в экстремальных рабочих условиях и требующих смазочных материалов, соответствующих техническим стандартам API CI-4, SJ, ACEA E7.

ПРИМЕНЕНИЕ

- Смешанные парки европейских, североамериканских дизельных двигателей (высокоскоростных, четырехтактных, с турбонагнетателем или без турбонаддува).
- Смешанный парк, включающий дизельные и бензиновые двигатели.
- Смешанный парк, включающий старое и новое оборудование
- Коммерческий транспорт, включая самые последние двигатели с электронным управлением.
- Транспортные средства с эксплуатацией в режиме частых остановок, автобусы, грузовики-мусоровозы с высокими уровнями выброса серы.
- Вездорожки и силовые установки с двигателями внутреннего сгорания.

ТЕХНИЧЕСКИЕ СТАНДАРТЫ

- 10W-40 : API CI-4/SJ, ACEA E7/B3/A2-02, VDS-3, MB 228.3, MAN 3275, Mack EO-M Plus, RD/RD-2, Cummins 20071,72,76, Cat ECF 1-a Экологическая сертификация Кореи
- 15W-40 : API CI-4/SL ACEA E7-08, MB 228.1/229.1, VDS-3, MAN 3275 Renault RLD/RLD-2, MTU Type 2, Mack EO-M Plus, Cummins 20071,72,76,77, CAT ECF 2, ECF-1-a

ПРЕИМУЩЕСТВА

Снижение затрат на обслуживание автопарка

Обладает высокой диспергируемостью, позволяя удерживать сажу, выделяемую при сгорании топлива, во взвешенном состоянии, предотвращает засорение фильтра, выпадение осадка на дно цилиндра, износ типа абразивной полировки и загустевание масла.

Минимизирует эксплуатационные расходы

Исключительная стойкость к окислению и самообразованию расширяет интервалы замены масла, что увеличивает срок эксплуатации двигателя.

Продлевает срок службы двигателя до капитального ремонта
 Высокий уровень противозносных присадок предохраняет от износа клапанного механизма и образования задиrow высоконагруженных деталей, работающих в условиях ограниченной смазки.

ОСНОВНЫЕ ХАРАКТЕРИСТИКИ

Марка SAE	Fully Synthetic	Super Synthetic
	10W-40	15W-40
Вязкость мм ² /с 40 °C	100,6	114,8
Вязкость мм ² /с 100 °C	15,3	15,1
Индекс вязкости	160	136
Температура потери текучести, °C	-42	-36
Щелочное число, мг КОН/г	9,4	9,0
Температура вспышки, °C	226	240
PKG	1,4,4T,6,20,200	1,4,4T,6,20,200

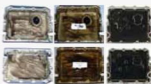
УНИКАЛЬНЫЕ КАЧЕСТВЕННЫЕ ХАРАКТЕРИСТИКИ

- Моторное масло Kixx D1 15W-40 отлично подходит для увеличения срока службы систем с рециркуляцией выхлопных газов.
- Моторное масло Kixx D1 15W-40 защищает от нагара, образующегося из-за отложения серы при сгорании топлива, без сокращения интервалов между заменами масла.

Результаты эксплуатационных испытаний Cummins N14. Крышка клапанов



Испытание на установке Mack T-8



Kixx D1 15W40
E1 000 Kixx
Маслослужки

A : E1 000 Kixx
Маслослужки

B : 48 000 Kixx
Маслослужки